

[www.unika-kalksandstein.de](http://www.unika-kalksandstein.de)



# KALKSANDSTEIN. PREISE VON UNIKA

Rodgauer Baustoffwerke GmbH & Co. KG  
KG Kalksandsteinwerk Wiesbaden GmbH & Co.  
15. März 2010

**UNIKA**<sup>®</sup>  
Kalksandstein  
Natürlich einzigartig.

## UNIKA Ansprechpartner

### Vertrieb Rodgau

**Henry Thierschmidt**  
Telefon (06106) 28 09 15  
Fax (06106) 28 09 53  
Mobil (0171) 589 63 78  
E-Mail [h.thierschmidt@porit.de](mailto:h.thierschmidt@porit.de)

**Dipl.-Ing. Patrick Schmidt**  
Telefon (06106) 28 09 80  
Fax (06106) 28 09 53  
Mobil (0171) 589 63 84  
E-Mail [p.schmidt@porit.de](mailto:p.schmidt@porit.de)

### Vertrieb Wiesbaden

**Dipl.-Ing. Frank Neumann**  
Telefon (0611) 9 67 12 66  
Fax (0611) 9 67 12 50  
Mobil (0171) 589 63 85  
E-Mail [f.neumann@porit.de](mailto:f.neumann@porit.de)

### Disposition Rodgau

**Rainer Radde**  
Telefon (06106) 28 09 12  
Fax (06106) 28 09 40  
E-Mail [r.radde@porit.de](mailto:r.radde@porit.de)

**Thomas Klug**  
Telefon (06106) 28 09 13  
Fax (06106) 28 09 40  
E-Mail [th.klug@porit.de](mailto:th.klug@porit.de)

**Nurcan Kangalli**  
Telefon (06106) 28 09 11  
Fax (06106) 28 09 40  
E-Mail [n.kangalli@porit.de](mailto:n.kangalli@porit.de)

### Disposition Wiesbaden

**Dilek Öztas**  
Telefon (0611) 9 67 12 11  
Fax (0611) 9 67 12 50  
E-Mail [d.oeztas@unika-wiesbaden.de](mailto:d.oeztas@unika-wiesbaden.de)

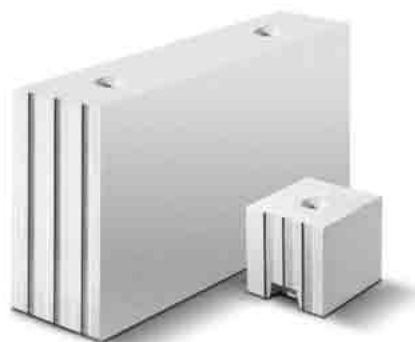
### Technische Bearbeitung UNIKA XL Planelemente

**Gabriele Schrei**  
Telefon (06106) 28 09 17  
Fax (06106) 28 09 19  
E-Mail [g.schrei@porit.de](mailto:g.schrei@porit.de)

**Carmen Matschok**  
Telefon (06106) 28 09 18  
Fax (06106) 28 09 19  
E-Mail [c.matschok@porit.de](mailto:c.matschok@porit.de)







**Andrea Thierschmidt**  
Telefon (06106) 28 09 22  
Fax (06106) 28 09 19  
E-Mail [a.thierschmidt@porit.de](mailto:a.thierschmidt@porit.de)

**Reiner Hinkel**  
Telefon (06106) 28 09 22  
Fax (06106) 28 09 19  
E-Mail [r.hinkel@porit.de](mailto:r.hinkel@porit.de)



**UNIKA®**  
Kalksandstein  
Natürlich einzigartig.

**Inhaltsverzeichnis**

	<b>UNIKA Kleinformat-Steine</b>	<b>4 + 5</b>
	<b>UNIKA Ratio-Steine</b>	<b>6 + 7</b>
	<b>UNIKA Ratio-Plansteine</b>	<b>8 + 9</b>
	<b>UNIKA XL Planelemente</b>	<b>10</b>
	<b>UNIKA Sonderbauteile: Kimmsteine, ISO-Kimmsteine</b>	<b>11</b>
	<b>UNIKA Sonderbauteile: Stürze, U-Schalen, Gurtwicklersteine</b>	<b>12 + 13</b>
	<b>UNIKA Fasensteine</b>	<b>Anfrage</b>
	<i>UNIKA Fasensteine bieten wir Ihnen auf Anfrage gern objektbezogen an.</i>	
	<b>UNIKA Geräte und Zubehör, 10 Pluspunkte für UNIKA Kalksandstein</b>	<b>14</b>
	<b>Vertrags- und Lieferbedingungen</b>	<b>15</b>

**Sonderleistungen/Zahlungsbedingungen/Hinweise**

Mitgelieferte Verpackungen werden im Rahmen der gesetzlichen Verpflichtung zurückgenommen und einer umweltgerechten Wiederverwertung zugeführt. Die Rücknahme umfasst nicht den Ersatz der Kosten des Rücktransportes.

**Lieferservice:**

Auf Wunsch werden unsere Materialien mittels Kranwagen (Lastzug oder Motorwagen) zum Bestimmungsort angefahren und abgesetzt.

**Zuschläge:**

Entladezeiten ab Eintreffen an der

Baustelle länger als 30 Min.: je angefangene halbe Stunde  
35,00 €

Nicht ausgeladene Lastzüge: Fracht gem. voller Ausladung  
Anfuhr mit Motorwagen: Frachtzuschlag 60,00 €.

Teilung der Ladung (2 Abladestellen): 35,00 €

Umladung (Anhänger auf Motorwagen): 65,00 €

**Zahlung:**

Banklastschrift: 3 % Skonto

8 Tage nach Rechnungseingang: 2 % Skonto

30 Tage nach Rechnungseingang: netto

Bei Überschreitung der Zahlungsziele werden bankübliche Verzugszinsen berechnet.

An das Aussehen und die Kantenbeschaffenheit von Hintermauersteinen werden nach DIN 106 grundsätzlich keine Anforderungen gestellt. Dies gilt für alle Steinfestigkeitsklassen, auch bei der Anlieferung per Kranwagen bandagiert oder folienverpackt.

Es empfiehlt sich, je nach Anforderung, für die Ausführung von Sichtmauerwerk UNIKA-Industriesichtsteine vorzusehen.

Bei Ratio-Blocksteinen ist bei Bestellung grundsätzlich auch die Wanddicke anzugeben.

Sollten an Steinen Mängel festgestellt werden, sind diese bei Anlieferung, jedenfalls jedoch vor Verarbeitung dem Lieferanten anzuzeigen.

Kleinere Beschädigungen der Ecken und Kanten, die z.B. beim Transport entstehen, sind nicht zu beanstanden.

**Bestellung:**

Für Materialbestellungen wenden Sie sich bitte möglichst per Fax an die Disposition des jeweiligen Werkes (siehe Seite 2).

Bezeichnung	Werke R = Rodgau W = Wiesbaden	Abmessungen in mm			Artikelnummer	Stückgewicht kg	Paketinhalt <sup>1)</sup> Stück	Paketinhalt <sup>1)</sup> qm	Paketinhalt <sup>1)</sup> cbm	Steinbedarf <sup>1)</sup> qm	Steinbedarf <sup>1)</sup> cbm	Mörtelbedarf Liter/qm
		L	dw	H								
<b>UNIKA Vollsteine (Rohdichteklasse 2,2 auf Anfrage)</b>												
KS 12 – 2,0 – DF (115)	R, W	240	115	52	015911	2,6	192	3,00	0,345	64	557	26
KS 12 – 2,0 – NF (115)	R	240	115	71	055911	3,7	256	5,33	0,613	48	418	24
KS 20 – 2,0 – NF (115)	W				056911							
KS 12 – 2,0 – 2 DF (115)	R, W	240	115	113	105911	5,8	160	5,00	0,575	32	279	21
KS 20 – 2,0 – 2 DF (115)	R, W	240	115	113	106911	5,8	160	5,00	0,575	32	279	21
KS 28 – 2,0 – 2 DF (115) <sup>3)</sup>	R, W	240	115	113	107911	5,8	160	5,00	0,575	32	279	21
KS 12 – 2,0 – 3 DF (175)	R, W	240	175	113	155911	9,3	96	3,00	0,525	32	183	26
KS 20 – 2,0 – 3 DF (175)	R, W	240	175	113	156911	9,3	96	3,00	0,525	32	183	26
KS 28 – 2,0 – 3 DF (175) <sup>3)</sup>	R, W	240	175	113	157911	9,3	96	3,00	0,525	32	183	26
KS 12 – 2,0 – 5 DF (240/300)	R, W	300	240	113	255911	15,8	64	2,46	0,591	26	108	34
KS 20 – 2,0 – 5 DF (240/300)	R, W	300	240	113	256911	15,8	64	2,46	0,591	26	108	34
KS 28 – 2,0 – 5 DF (240/300) <sup>3)</sup>	R, W	300	240	113	257911	15,8	64	2,46	0,591	26	108	34

**UNIKA Vollsteine Industriesicht<sup>2)</sup>**

KS iS 12 – 1,8 – 2 DF (115)	R, W	240	115	113	105812	5,2	160	5,00	0,575	32	279	21
KS iS 12 – 1,8 – 3 DF (175)	R, W	240	175	113	155812	7,7	96	3,00	0,525	32	183	26
KS iS 12 – 1,8 – 4 DF (240)	R <sup>3)</sup> , W	240	240	113	245812	11,4	64	2,50	0,600	32	134	42
KS iS 12 – 1,8 – 5 DF (300) <sup>3)</sup>	R, W	240	300	113	255812	13,6	64	2,00	0,600	32	107	55

**UNIKA Lochsteine**

KSL 12 – 1,6 – 2 DF (115)	R, W	240	115	113	105611	4,4	160	5,00	0,575	32	279	23
KSL 12 – 1,6 – 3 DF (175)	R, W	240	175	113	155611	6,8	96	3,00	0,525	32	183	29
KSL 12 – 1,4 – 5 DF (240/300)	R	300	240	113	255511	10,9	64	2,46	0,591	26	108	38
KSL 12 – 1,6 – 5 DF (240/300)	W				255611	11,7						

**UNIKA Lochsteine Industriesicht<sup>2)</sup>**

KSL iS 12 – 1,4 – 2 DF (115)	R	240	115	113	105512	4,2	160	5,00	0,575	32	279	23
KSL iS 12 – 1,6 – 2 DF (115)	W				105612	4,4						
KSL iS 12 – 1,4 – 3 DF (175)	R	240	175	113	155512	6,4	96	3,00	0,525	32	183	29
KSL iS 12 – 1,6 – 3 DF (175)	W				155612	6,8						
KSL iS 12 – 1,4 – 4 DF (240)	R, W <sup>3)</sup>	240	240	113	245512	8,8	64	2,50	0,600	32	134	46
KSL iS 12 – 1,4 – 5 DF (300)	R	240	300	113	255512	10,9	64	2,00	0,600	32	107	55
KSL iS 12 – 1,6 – 5 DF (300)	W				255612	11,7						

Alle Preise verstehen sich zuzüglich der zum Zeitpunkt der Lieferung gültigen Mehrwertsteuer.

<sup>1)</sup> Angaben der Paketinhalte (qm, cbm) und Bedarfsangaben (qm, cbm) beziehen sich auf das Flächen- und Raumaß der Wand einschließlich der Mörtelfugen.

<sup>2)</sup> UNIKA Industriesichtsteine eignen sich für einseitiges, nicht witterungsbeanspruchtes Sichtmauerwerk. Die Frostsicherheit von UNIKA Industriesichtsteinen wird werkseitig nicht geprüft und kann nicht zugesichert werden. UNIKA Industriesichtsteine sind keine KS-Verblendsteine im Sinne der DIN V 106.

<sup>3)</sup> Auftragsfertigung, ggf. nicht jederzeit verfügbar.

## Frachtzonen &amp; Frachtpreise inklusive Kranentladung

Preis ab Werk €/Tsd.	1	2	3	4	5	6	7	8	9	10
	€/Tsd. 1–20 km	€/Tsd. 21–30 km	€/Tsd. 31–40 km	€/Tsd. 41–50 km	€/Tsd. 51–60 km	€/Tsd. 61–80 km	€/Tsd. 81–100 km	€/Tsd. 101–130 km	€/Tsd. 131–160 km	€/Tsd. 161–200 km
<b>358,00</b>	23,00	28,30	29,30	31,40	33,50	37,70	46,10	55,50	62,80	72,20
<b>372,00</b>	30,40	34,60	35,60	39,80	44,00	51,30	60,70	71,20	82,70	95,30
<b>454,00</b>	44,00	52,40	55,50	59,70	64,90	74,30	91,10	108,90	127,70	143,40
<b>473,00</b>	44,00	52,40	55,50	59,70	64,90	74,30	91,10	108,90	127,70	143,40
<b>574,00</b>	44,00	52,40	55,50	59,70	64,90	74,30	91,10	108,90	127,70	143,40
<b>689,00</b>	63,90	74,30	81,70	87,90	96,30	109,90	135,10	161,20	185,30	212,50
<b>718,00</b>	63,90	74,30	81,70	87,90	96,30	109,90	135,10	161,20	185,30	212,50
<b>873,00</b>	63,90	74,30	81,70	87,90	96,30	109,90	135,10	161,20	185,30	212,50
<b>1.181,00</b>	111,00	128,80	138,20	152,90	169,60	191,60	237,70	283,70	330,90	374,80
<b>1.230,00</b>	111,00	128,80	138,20	152,90	169,60	191,60	237,70	283,70	330,90	374,80
<b>1.495,00</b>	111,00	128,80	138,20	152,90	169,60	191,60	237,70	283,70	330,90	374,80

<b>564,00</b>	44,00	52,40	55,50	59,70	64,90	74,30	91,10	108,90	127,70	143,40
<b>859,00</b>	63,90	74,30	81,70	87,90	96,30	109,90	135,10	161,20	185,30	212,50
<b>1.177,00</b>	90,00	103,70	111,00	122,50	136,10	153,90	190,60	228,20	264,90	300,50
<b>1.470,00</b>	111,00	128,80	138,20	152,90	169,60	191,60	237,70	283,70	330,90	374,80

<b>416,00</b>	35,60	40,80	44,00	49,20	54,40	60,70	74,30	86,90	100,50	116,20
<b>634,00</b>	55,50	61,80	66,00	72,20	82,70	91,10	114,10	136,10	159,10	179,00
<b>1.086,00</b>	87,90	101,60	107,80	120,40	131,90	150,80	187,40	224,10	260,70	295,30

<b>510,00</b>	35,60	40,80	44,00	49,20	54,40	60,70	74,30	86,90	100,50	116,20
<b>774,00</b>	55,50	61,80	66,00	72,20	82,70	91,10	114,10	136,10	159,10	179,00
<b>1.062,00</b>	70,10	82,70	86,90	96,30	105,70	121,50	150,80	179,00	208,40	236,60
<b>1.326,00</b>	87,90	101,60	107,80	120,40	131,90	150,80	187,40	224,10	260,70	295,30

Bezeichnung	Werke R = Rodgau W = Wiesbaden	Abmessungen in mm			Artikelnummer	Stückgewicht kg	Paketinhalt <sup>1)</sup> Stück	Paketinhalt <sup>1)</sup> qm	Paketinhalt <sup>1)</sup> cbm	Steinbedarf <sup>1)</sup> qm	Steinbedarf <sup>1)</sup> cbm	Mörtelbedarf Liter/qm
		L	dw	H								
<b>UNIKA Blocksteine<sup>1)</sup></b>												
KS R 20 – 2,0 – 8 DF (115)	(R, W) <sup>3)</sup>	498	115	238	406931	26,0	40	5,00	0,575	8,0	70	7
KS R 20 – 2,0 – 6 DF (175)	(R, W) <sup>3)</sup>	248	175	238	316931	19,6	(64) <sup>3)</sup> 48	4,00	0,700	16,0	92	10
KS R 20 – 2,0 – 8 DF (240)	(R, W) <sup>3)</sup>	248	240	238	416931	27,0	48	3,00	0,720	16,0	67	14
KS R 20 – 1,8 – 10 DF (240) <sup>3)</sup>	(R, W) <sup>3)</sup>	300	240	238	506831	29,7	32	2,41	0,578	13,3	56	14
KS R 20 – 1,8 – 10 DF (300) <sup>3)</sup>	(R, W) <sup>3)</sup>	248	300	238	516831	29,3	24	1,44	0,431	16,0	54	18

<b>UNIKA Blocksteine Industriesicht<sup>2) 3)</sup></b>												
KS R IS 12 – 1,8 – 10 DF (240)	R, W	300	240	238	505832	29,7	32	2,41	0,578	13,3	56	14

<b>UNIKA Hohlblocksteine</b>												
KSL R 12 – 1,6 – 8 DF (115)	(R, W) <sup>3)</sup>	498	115	238	405631	20,0	40	5,00	0,575	8,0	70	10
KSL R 12 – 1,4 – 6 DF (175)	(R, W) <sup>3)</sup>	248	175	238	315531	14,4	64	4,00	0,700	16,0	92	15
KSL R 12 – 1,4 – 12 DF (175)	(R, W) <sup>3)</sup>	498	175	238	555531	26,0	32	4,00	0,700	8,0	46	15
KSL R 12 – 1,4 – 8 DF (240)	(R, W) <sup>3)</sup>	248	240	238	415531	19,0	48	3,00	0,720	16,0	67	20
KSL R 12 – 1,4 – 10 DF (240)	(R, W) <sup>3)</sup>	300	240	238	505531	21,9	32	2,41	0,578	13,3	56	20
KSL R 12 – 1,2 – 10 DF (300)	(R, W) <sup>3)</sup>	248	300	238	515431	21,2	24	1,44	0,431	16,0	54	25
KSL R 12 – 1,2 – 15 DF (365)	(R, W) <sup>3)</sup>	300	365	238	615431	30,1	24	1,82	0,664	13,3	37	32

<b>UNIKA Hohlblocksteine Industriesicht<sup>2)</sup></b>												
KSL R IS 12 – 1,6 – 8 DF (115)	R, W	498	115	238	405632	20,0	40	5,00	0,575	8,0	70	10
KSL R IS 12 – 1,4 – 6 DF (175)	(R, W) <sup>3)</sup>	248	175	238	315532	14,4	64	4,00	0,700	16,0	92	15
KSL R IS 12 – 1,4 – 12 DF (175)	R, W	498	175	238	555532	26,0	32	4,00	0,700	8,0	46	15
KSL R IS 12 – 1,4 – 8 DF (240)	(R, W) <sup>3)</sup>	248	240	238	415532	19,0	48	3,00	0,720	16,0	67	20
KSL R IS 12 – 1,4 – 10 DF (240)	R, W	300	240	238	505532	21,9	32	2,41	0,578	13,3	56	20

<sup>\*)</sup> UNIKA Blocksteine der Druckfestigkeitsklasse 28 auf Anfrage.

**Alle Preise verstehen sich zuzüglich der zum Zeitpunkt der Lieferung gültigen Mehrwertsteuer.**

<sup>1)</sup> Angaben der Paketinhalte (qm, cbm) und Bedarfsangaben (qm, cbm) beziehen sich auf das Flächen- und Raumaß der Wand einschließlich der Mörtelfugen.

<sup>2)</sup> UNIKA Industriesichtsteine eignen sich für einseitiges, nicht witterungsbeanspruchtes Sichtmauerwerk. Die Frostsicherheit von UNIKA Industriesichtsteinen wird werkseitig nicht geprüft und kann nicht zugesichert werden. UNIKA Industriesichtsteine sind keine KS-Verblendsteine im Sinne der DIN V 106.

<sup>3)</sup> Auftragsfertigung, ggf. nicht jederzeit verfügbar.

## Frachtzonen &amp; Frachtpreise inklusive Kranentladung

Preis ab Werk €/Tsd.	1	2	3	4	5	6	7	8	9	10
	€/Tsd. 1–20 km	€/Tsd. 21–30 km	€/Tsd. 31–40 km	€/Tsd. 41–50 km	€/Tsd. 51–60 km	€/Tsd. 61–80 km	€/Tsd. 81–100 km	€/Tsd. 101–130 km	€/Tsd. 131–160 km	€/Tsd. 161–200 km
<b>2.058,00</b>	190,60	220,90	237,70	260,70	289,00	327,70	408,30	487,90	566,40	642,90
<b>1.558,00</b>	142,40	165,40	178,00	195,80	217,80	248,10	309,90	372,70	434,50	488,90
<b>2.137,00</b>	201,00	234,50	251,30	276,40	305,70	347,60	433,50	518,30	604,10	682,60
<b>2.583,00</b>	226,20	262,80	281,60	312,00	345,50	391,60	487,90	584,20	679,50	769,50
<b>2.671,00</b>	226,20	262,80	281,60	312,00	345,50	391,60	487,90	584,20	679,50	769,50
<b>3.152,00</b>	226,20	262,80	281,60	312,00	345,50	391,60	487,90	584,20	679,50	769,50
<b>2.058,00</b>	157,10	181,10	195,80	214,60	238,70	270,10	337,10	403,10	469,10	530,80
<b>1.452,00</b>	125,60	143,40	153,90	169,60	188,50	212,50	265,90	317,20	369,60	417,80
<b>2.744,00</b>	206,30	238,70	254,40	280,60	312,00	352,80	440,80	527,70	613,50	695,20
<b>1.845,00</b>	157,10	181,10	195,80	214,60	238,70	270,10	337,10	403,10	469,10	530,80
<b>2.110,00</b>	165,40	191,60	207,30	227,20	252,30	284,80	353,90	423,00	492,10	559,10
<b>2.180,00</b>	165,40	191,60	207,30	227,20	252,30	284,80	353,90	423,00	492,10	559,10
<b>3.208,00</b>	226,20	264,90	283,70	313,10	347,60	394,70	494,20	594,70	695,20	780,00
<b>2.424,00</b>	157,10	181,10	195,80	214,60	238,70	270,10	337,10	403,10	469,10	530,80
<b>1.806,00</b>	125,60	143,40	153,90	169,60	188,50	212,50	265,90	317,20	369,60	417,80
<b>3.196,00</b>	206,30	238,70	254,40	280,60	312,00	352,80	440,80	527,70	613,50	695,20
<b>2.150,00</b>	157,10	181,10	195,80	214,60	238,70	270,10	337,10	403,10	469,10	530,80
<b>2.641,00</b>	165,40	191,60	207,30	227,20	252,30	284,80	353,90	423,00	492,10	559,10

Bezeichnung	Werke <small>R = Rodgau W = Wiesbaden</small>	Abmessungen in mm			Artikelnummer	Stückgewicht kg	Paketinhalt <sup>1)</sup> Stück	Paketinhalt <sup>1)</sup> qm	Paketinhalt <sup>1)</sup> cbm	Steinbedarf <sup>1)</sup> qm	Steinbedarf <sup>1)</sup> cbm	Mörtelbedarf Liter/qm
		L	dw	H								
<b>UNIKA Planblocksteine<sup>2)</sup></b>												
KS R (P) 12 – 2,0 – P 7 (70)	R, W	498	70	248	765981	16,4	48	6,00	0,420	8,0	115	1,5
KS R (P) 20 – 2,0 – 8 DF (115)	R, W	498	115	248	406981	27,0	40	5,00	0,575	8,0	70	1,7
KS R (P) 20 – 2,0 – 6 DF (175)	R, W	248	175	248	316981	20,4	64	4,00	0,700	16,0	92	2,6
KS R (P) 20 – 2,0 – 7 DF (200)	(R, W) <sup>2)</sup>	248	200	248	346981	23,4	48	3,00	0,600	16,0	80,0	3,0
KS R (P) 20 – 2,0 – 8 DF (240)	R, W	248	240	248	416981	27,0	48	3,00	0,720	16,0	67	3,6
<b>Verarbeitung mit Hebezeug</b>												
KS R (P) 20 – 1,8– 10 DF (300)	R, W	248	300	248	516881	30,5	24	1,50	0,450	16,0	54	4,5

**UNIKA Planhohlblocksteine**

KSL R (P) 12 – 1,6 – 8 DF (115)	R, W	498	115	248	405681	20,8	40	5,00	0,575	8,0	70	1,7
KSL R (P) 12 – 1,4 – 6 DF (175)	R, W	248	175	248	315581	14,8	64	4,00	0,700	16,0	92	2,6
KSL R (P) 12 – 1,4 – 12 DF (175)	R, W	498	175	248	555581	27,0	32	4,00	0,700	8,0	46	2,6
KSL R (P) 12 – 1,4 – 8 DF (240)	R, W	248	240	248	415581	19,8	48	3,00	0,720	16,0	67	3,6
KSL R (P) 12 – 1,4 – 10 DF (240)	R, W	300	240	248	505581	22,5	32	2,40	0,578	13,3	56	3,6
KSL R (P) 12 – 1,2 – 10 DF (300)	R, W	248	300	248	515481	22,5	24	1,50	0,450	16,0	54	4,5
KSL R (P) 12 – 1,2 – 15 DF (365)	R, W	300	365	248	615481	31,3	24	1,80	0,657	13,3	37	5,5

**UNIKA vario Mauerstein**

KS vario 20 – 2,0 – 5 DF	R	300	100	240	256917	14,0	40	3,00	0,300	13,3	133	–
		300	240	100				1,33	0,319	30,0	125	–
		240	300	100				1,11	0,330	36,0	120	–

<sup>2)</sup> UNIKA Planblocksteine der **Druckfestigkeitsklasse 28** oder der **Rohdichteklasse 2,2** auf Anfrage.

**UNIKA KS-Dünnbettmörtel**

UNIKA KS-Dünnbettmörtel ist in seiner Zusammensetzung von Zuschlagstoffen und Bindemitteln speziell auf die Verwendung mit Kalksandsteinen abgestimmt und optimiert. Seine Haftschersfestigkeit übertrifft die Anforderungen des KS-Gütesicherungssystems. Durch einen verbesserten Haftverbund zwischen Mörtel und Stein wird die Ausführungsqualität und die Ausführungssicherheit deutlich erhöht. Um zu gewährleisten, dass die Anforderungen an das zu erstellende Mauerwerk erfüllt werden, wird zu UNIKA Plansteinen und zu UNIKA Planelementen ein entsprechender Dünnbettmörtel nach DIN EN 998 mitgeliefert und gemäß Preisliste Seite 14 berechnet.

**Alle Preise verstehen sich zuzüglich der zum Zeitpunkt der Lieferung gültigen Mehrwertsteuer.**

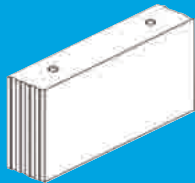
<sup>1)</sup> Angaben der Paketinhalte (qm, cbm) und Bedarfsangaben (qm, cbm) beziehen sich auf das Flächen- und Raumaß der Wand einschließlich der Mörtelfugen.

<sup>2)</sup> Auftragsfertigung, ggf. nicht jederzeit verfügbar.

## Frachtzonen &amp; Frachtpreise inklusive Kranentladung

Preis ab Werk €/Tsd.	1	2	3	4	5	6	7	8	9	10
	€/Tsd. 1–20 km	€/Tsd. 21–30 km	€/Tsd. 31–40 km	€/Tsd. 41–50 km	€/Tsd. 51–60 km	€/Tsd. 61–80 km	€/Tsd. 81–100 km	€/Tsd. 101–130 km	€/Tsd. 131–160 km	€/Tsd. 161–200 km
<b>1.593,00</b>	123,50	143,40	153,90	167,50	187,40	211,50	262,80	314,10	366,50	414,60
<b>2.149,00</b>	202,10	233,50	252,30	277,50	306,80	347,60	433,50	518,30	604,10	682,60
<b>1.627,00</b>	151,80	175,90	189,50	207,30	231,40	262,80	329,80	395,80	462,80	517,20
<b>1.975,00</b>	183,00	211,30	227,60	251,60	278,70	315,70	391,00	466,00	541,20	616,30
<b>2.232,00</b>	213,60	247,10	267,00	292,10	323,50	369,60	459,60	550,70	639,70	723,50
<b>2.958,00</b>	240,80	279,50	299,00	329,80	365,40	414,60	516,20	617,70	720,30	814,60
<b>2.105,00</b>	166,50	193,70	207,30	229,30	253,40	284,80	356,00	427,20	498,40	562,20
<b>1.465,00</b>	131,90	153,90	163,30	179,00	200,00	226,20	280,60	336,10	390,50	442,90
<b>2.889,00</b>	217,80	253,40	270,10	298,40	329,80	374,80	465,90	558,10	649,10	735,00
<b>1.884,00</b>	163,50	188,50	203,80	223,40	248,50	281,20	350,90	419,60	488,30	552,60
<b>2.262,00</b>	175,90	203,10	218,80	241,90	268,00	303,60	375,90	448,10	520,40	592,60
<b>2.262,00</b>	175,90	203,10	218,80	241,90	268,00	303,60	375,90	448,10	520,40	592,60
<b>3.279,00</b>	240,80	280,60	301,50	331,90	368,50	419,80	526,60	632,40	740,20	830,30
<b>1.181,00</b>	111,00	128,80	138,20	152,90	169,60	191,60	237,70	283,70	330,90	374,80

Bezeichnung	Abmessungen in mm			Stückgewicht kg	Mörtelbedarf (Trockenmasse) kg/qm	Preis frei Bau €/qm
	L	dw	H			
<b>UNIKA XL Planelemente (Druckfestigkeitsklasse 20 – Rohdichteklasse 1,8/2,0)</b>						
KS XL PE 20 – 2,0 (100)	998	100	623	120	1,0	17,85
KS XL PE 20 – 2,0 (115)	998	115	623 (498)	137 (110)	1,0	19,60
KS XL PE 20 – 2,0 (150)	998	150	623 (498)	180 (144)	1,3	25,30
KS XL PE 20 – 2,0 (175)	998	175	623 (498)	212 (170)	1,5	28,80
KS XL PE 20 – 2,0 (200)	998	200	623 (498)	237 (190)	1,6	33,10
KS XL PE 20 – 2,0 (214) auf Anfrage	998	214	623 (498)	254 (203)	1,8	35,60
KS XL PE 20 – 2,0 (240)	998	240	623 (498)	287 (230)	1,9	37,00
KS XL PE 20 – 1,8 (300)	998	300	623 (498)	338 (270)	2,8	45,00
KS XL PE 20 – 1,8 (365) auf Anfrage	998	365	498	330	3,2	54,65



**UNIKA XL Planelemente der Rohdichteklassen 2,0 und 2,2 auf Anfrage**

Gerne erstellen wir Ihnen ein objektbezogenes Angebot anhand Ihrer Planungsunterlagen. Sprechen Sie mit Ihrem Fachberater.

**Die Preise beinhalten folgende Leistungen:**

- Technische Bearbeitung
- Erstellung von Wandverlegeplänen
- Zuschnitt aller gemäß DIBt-Zulassung Z-17.1-332 bzw. Z-17.1-847 erforderlichen Ergänzungselemente nach Plan
- Logistik-Service
- Erstellung objektbezogener Abrufscheine
- Lieferung von Ausgleichssteinen (Kimmsteinen) zum gleichen Einheitspreis (nicht UNIKA ISO-Kimme!)

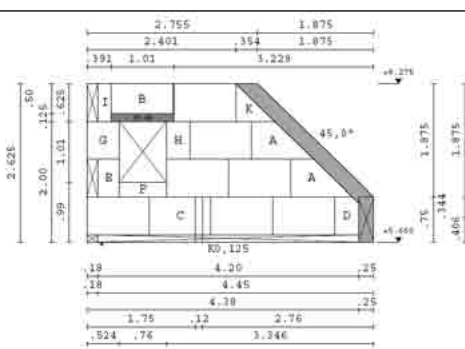
**Zulagen:**

Für Sonderbauteile/Einbauteile sowie Mietgeräte und Zubehör gelten die Preise gemäß Preisliste.  
 Die Sägekosten für Schlitzte (Breite 10–400 mm) betragen 9,00 €/lfdm, größere Breiten je cm zzgl. 0,20 €/lfdm.  
 UNIKA XL-Paletten der Zuschnitte werden bei Auslieferung mit 10,50 €/St. berechnet und bei Rücklieferung mit 8,50 €/St. vergütet.  
 UNIKA XL Standardelemente werden lose angeliefert und sind bauseits mittels Transportkorb zu verheben.

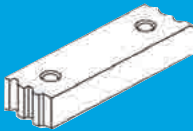
Um zu gewährleisten, dass die Anforderungen an das zu erstellende Mauerwerk erfüllt werden, wird zu UNIKA Planelementen ein KS-Dünnbettmörtel nach DIN EN 998 mitgeliefert und gemäß Preisliste Seite 14 berechnet.

**Information:**

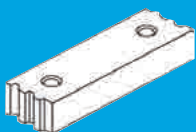
Der Auftraggeber gewährleistet die rechtzeitige kostenlose Bereitstellung und Übergabe aller relevanten Architekten- sowie Schalungspläne für die entsprechenden Bauteile (mindestens 10 Arbeitstage vor 1. Liefertermin).  
 Bei Planänderungen sind die Rodgauer Baustoffwerke unverzüglich und unaufgefordert detailliert in Kenntnis zu setzen.  
 Die von uns erstellten Wandpläne müssen uns 8 Arbeitstage vor Lieferung, mit Sichtvermerk genehmigt, vorliegen.  
 Abrechnungsgrundlage sind die ausgewiesenen Flächen unserer Wandverlegepläne (Wandfläche) zzgl. der Flächen der Ausgleichsschichten.  
 Materiallieferungen erfolgen nach telefonischer Absprache mit unserer Disposition 3 Tage vor Liefertermin.  
 Mietgeräte können auf Grundlage unserer Mietverträge nach Verfügbarkeit bereitgestellt bzw. vermittelt werden. Für Beschädigungen oder Verlust an Geräten haftet in vollem Umfang der Mieter.



Bezeichnung	Abmessungen in mm			Artikel-Nr.	Stück- gewicht	Paket- inhalt	Preis ab Werk	Preis frei Bau
	L	d <sub>w</sub>	H					
<b>UNIKA Kimmsteine</b> (Auf Anfrage) <sup>1)</sup>								
KS Kimmstein 20–2,0 (115/70)	498	115	70	K80070	8,0	48	3,10	3,40
KS Kimmstein 20–2,0 (115/80)	498	115	80	K80080	9,1	50	3,50	3,80
KS Kimmstein 20–2,0 (115/100)	498	115	100	K80100	11,4	50	3,80	4,10
KS Kimmstein 20–2,0 (115/120)	498	115	120	K80120	13,7	40	4,30	4,70
KS Kimmstein 20–2,0 (115/140)	498	115	140	K80140	16,0	40	5,00	5,50
KS Kimmstein 20–2,0 (150/70)	498	150	70	K81070	10,0	48	4,00	4,30
KS Kimmstein 20–2,0 (150/80)	498	150	80	K81080	11,4	40	4,60	4,90
KS Kimmstein 20–2,0 (150/100)	498	150	100	K81100	14,3	40	5,00	5,40
KS Kimmstein 20–2,0 (150/120)	498	150	120	K81120	17,1	32	5,60	6,10
KS Kimmstein 20–2,0 (150/140)	498	150	140	K81140	20,0	32	6,60	7,20
KS Kimmstein 20–2,0 (175/70)	498	175	70	K82070	12,0	48	4,20	4,60
KS Kimmstein 20–2,0 (175/80)	498	175	80	K82080	13,7	40	4,90	5,30
KS Kimmstein 20–2,0 (175/100)	498	175	100	K82100	17,1	40	5,60	6,10
KS Kimmstein 20–2,0 (175/120)	498	175	120	K82120	20,6	32	6,30	6,90
KS Kimmstein 20–2,0 (175/140)	498	175	140	K82140	24,0	32	7,30	8,00
KS Kimmstein 20–2,0 (200/70)	498	200	70	K84070	13,2	32	5,40	5,80
KS Kimmstein 20–2,0 (200/80)	498	200	80	K84080	15,1	30	6,20	6,60
KS Kimmstein 20–2,0 (200/100)	498	200	100	K84100	18,9	30	6,70	7,20
KS Kimmstein 20–2,0 (200/120)	498	200	120	K84120	22,6	24	7,50	8,10
KS Kimmstein 20–2,0 (200/140)	498	200	140	K84140	26,4	24	8,80	9,50
KS Kimmstein 20–2,0 (240/70)	498	240	70	K86070	15,9	32	5,80	6,30
KS Kimmstein 20–2,0 (240/80)	498	240	80	K86080	18,2	30	6,70	7,20
KS Kimmstein 20–2,0 (240/100)	498	240	100	K86100	22,7	30	7,80	8,40
KS Kimmstein 20–2,0 (240/120)	498	240	120	K86120	27,3	24	8,60	9,40
KS Kimmstein 20–2,0 (240/140)	248	240	140	K86140	16,0	48	10,05	11,00



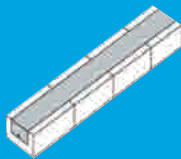
Bezeichnung	Abmessungen in mm			Artikel-Nr.	Stück- gewicht	Preis ab Werk	Preis frei Bau	
	L	d <sub>w</sub>	H					kg
<b>UNIKA ISO-Kimmsteine</b> <sup>1)</sup> Wärmeleitfähigkeit ≤ 0,33 W/mK								
KS ISO-Kimme 12 – 1,2 (115)	498	115	113	IK8010	7,4	20,00	20,75	
KS ISO-Kimme 20 – 1,2 (115)	498	115	113	IK8011	7,4	22,00	22,75	
KS ISO-Kimme 12 – 1,2 (150)	498	150	113	IK8110	9,6	21,00	21,75	
KS ISO-Kimme 20 – 1,2 (150)	498	150	113	IK8111	9,6	23,00	23,75	
KS ISO-Kimme 12 – 1,2 (175)	498	175	113	IK8210	11,2	23,00	23,75	
KS ISO-Kimme 20 – 1,2 (175)	498	175	113	IK8211	11,2	25,00	25,75	
KS ISO-Kimme 12 – 1,2 (200)	498	200	113	IK8410	12,9	24,00	24,75	
KS ISO-Kimme 20 – 1,2 (200)	498	200	113	IK8411	12,9	27,00	27,75	
KS ISO-Kimme 12 – 1,2 (240)	498	240	113	IK8610	15,5	25,00	25,75	
KS ISO-Kimme 20 – 1,2 (240)	498	240	113	IK8611	15,5	28,00	28,75	



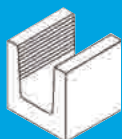
Alle Preise verstehen sich zuzüglich der zum Zeitpunkt der Lieferung gültigen Mehrwertsteuer.

<sup>1)</sup> UNIKA Kalksandsteinwerk Wiesbaden auf Vorbestellung.

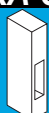
Bezeichnung	Abmessungen in mm			Artikel-Nr.	Stückgewicht kg
	L <sup>2)</sup>	dw	H		
<b>UNIKA Stürze</b>					
KS HM Sturz – 1000 – NF – (115) <sup>1)</sup>	1000	115	71	S21001	16,0
KS HM Sturz – 1250 – NF – (115) <sup>1)</sup>	1250	115	71	S21251	20,0
KS HM Sturz – 1500 – NF – (115) <sup>1)</sup>	1500	115	71	S21501	24,0
KS HM Sturz – 1750 – NF – (115) <sup>1)</sup>	1750	115	71	S21751	28,0
KS HM Sturz – 1000 – 2 DF – (115)	1000	115	113	S31001	25,0
KS HM Sturz – 1250 – 2 DF – (115)	1250	115	113	S31251	31,3
KS HM Sturz – 1500 – 2 DF – (115)	1500	115	113	S31501	37,5
KS HM Sturz – 1750 – 2 DF – (115)	1750	115	113	S31751	43,8
KS HM Sturz – 1000 – 3 DF – (175)	1000	175	113	S41001	39,0
KS HM Sturz – 1250 – 3 DF – (175)	1250	175	113	S41251	48,8
KS HM Sturz – 1500 – 3 DF – (175)	1500	175	113	S41501	58,5
KS HM Sturz – 1750 – 3 DF – (175)	1750	175	113	S41751	68,3
KS HM Sturz – 1250 – E 150 – (150)	1250	150	113	S41258	40,0
KS HM Sturz – 1500 – E 150 – (150)	1500	150	113	S41508	48,0
KS HM Sturz – 1250 – E 200 – (200)	1250	200	113	S61258	55,0
KS HM Sturz – 1500 – E 200 – (200)	1500	200	113	S61508	66,0
KS SM Sturz – 1000 – NF – (115)	1000	115	71	S21004	16,0
KS SM Sturz – 1250 – NF – (115)	1250	115	71	S21254	20,0
KS SM Sturz – 1500 – NF – (115)	1500	115	71	S21504	24,0
KS SM Sturz – 1750 – NF – (115)	1750	115	71	S21754	28,0
KS SM Sturz – 1000 – 2 DF – (115)	1000	115	113	S31004	25,0
KS SM Sturz – 1250 – 2 DF – (115)	1250	115	113	S31254	31,3
KS SM Sturz – 1500 – 2 DF – (115)	1500	115	113	S31504	37,5
KS SM Sturz – 1750 – 2 DF – (115)	1750	115	113	S31754	43,8
KS SM Sturz – 1000 – 3 DF – (175)	1000	175	113	S41004	39,0
KS SM Sturz – 1250 – 3 DF – (175)	1250	175	113	S41254	48,8
KS SM Sturz – 1500 – 3 DF – (175)	1500	175	113	S41504	58,5
KS SM Sturz – 1750 – 3 DF – (175)	1750	175	113	S41754	68,3



Bezeichnung	Abmessungen in mm			Artikel-Nr.	Stückgewicht kg	Paketinhalt St.
	L	dw	H			
<b>UNIKA U-Schalen</b>						
KS U-Schale – 2 DF (115) <sup>1)</sup>	113	115	240	U11111	4,0	192
KS U-Schale – 3 DF (175) <sup>1)</sup>	113	175	240	U21111	5,5	128
KS U-Schale – 4 DF (240) <sup>1)</sup>	113	240	240	U31111	7,5	105
KS U-Schale – 5 DF (150) <sup>1)</sup>	240	150	240	U21411	9,5	64
KS U-Schale – 6 DF (175)	240	175	240	U22411	10,5	48
KS U-Schale – 7 DF (200) <sup>1)</sup>	240	200	240	U27411	14,0	48
KS U-Schale – 8 DF (240)	240	240	240	U32411	14,5	48
KS U-Schale – 10 DF (300)	240	300	240	U42411	16,5	32



<b>UNIKA Gurtwicklersteine</b> (nur im Werk Rodgau am Lager)						
KS GWS – H 623 – GW 175	125	175	623	G17623	23,0	24
KS GWS – H 623 – GW 200	125	200	623	G20623	27,5	24
KS GWS – H 623 – GW 240	125	240	623	G24623	33,5	18



**Frachtzonen & Frachtpreise inklusive Kranentladung**

Preis ab Werk €/St.	1	2	3	4	5	6	7	8	9	10
	€/St. 1-20 km	€/St. 21-30 km	€/St. 31-40 km	€/St. 41-50 km	€/St. 51-60 km	€/St. 61-80 km	€/St. 81-100 km	€/St. 101-130 km	€/St. 131-160 km	€/St. 161-200 km
8,90	0,30	0,30	0,30	0,40	0,40	0,50	0,60	0,70	0,90	0,90
11,13	0,30	0,40	0,40	0,50	0,50	0,60	0,70	0,90	1,10	1,10
13,35	0,40	0,50	0,50	0,50	0,60	0,70	0,90	1,10	1,30	1,40
15,58	0,50	0,50	0,60	0,60	0,70	0,80	1,00	1,20	1,50	1,60
10,47	0,40	0,40	0,50	0,50	0,60	0,70	0,90	1,10	1,30	1,40
13,09	0,40	0,50	0,60	0,70	0,70	0,90	1,10	1,30	1,60	1,70
15,71	0,50	0,60	0,70	0,80	0,90	1,00	1,30	1,60	1,90	2,00
18,33	0,60	0,70	0,80	0,90	1,00	1,20	1,50	1,80	2,20	2,30
13,09	0,50	0,60	0,70	0,80	0,90	1,00	1,30	1,60	1,90	2,10
16,36	0,70	0,80	0,80	1,00	1,10	1,30	1,60	2,00	2,30	2,60
19,64	0,80	0,90	1,00	1,10	1,30	1,50	2,00	2,40	2,80	3,10
22,91	0,90	1,10	1,20	1,30	1,50	1,80	2,30	2,80	3,30	3,60
18,98	0,60	0,70	0,80	0,90	1,00	1,20	1,50	1,80	2,10	2,30
22,78	0,70	0,90	0,90	1,00	1,20	1,40	1,80	2,20	2,60	2,80
22,91	0,70	0,90	1,00	1,10	1,20	1,50	1,90	2,30	2,70	2,90
27,49	0,90	1,10	1,10	1,30	1,50	1,80	2,20	2,70	3,20	3,50
16,44	0,30	0,30	0,30	0,40	0,40	0,50	0,60	0,70	0,90	0,90
20,55	0,30	0,40	0,40	0,50	0,50	0,60	0,70	0,90	1,10	1,10
24,66	0,40	0,50	0,50	0,50	0,60	0,70	0,90	1,10	1,30	1,40
28,77	0,50	0,50	0,60	0,60	0,70	0,80	1,00	1,20	1,50	1,60
18,22	0,40	0,40	0,50	0,50	0,60	0,70	0,90	1,10	1,30	1,40
22,78	0,40	0,50	0,60	0,70	0,70	0,90	1,10	1,30	1,60	1,70
27,33	0,50	0,60	0,70	0,80	0,90	1,00	1,30	1,60	1,90	2,00
31,89	0,60	0,70	0,80	0,90	1,00	1,20	1,50	1,80	2,20	2,30
23,82	0,50	0,60	0,70	0,80	0,90	1,00	1,30	1,60	1,90	2,10
29,78	0,70	0,80	0,80	1,00	1,10	1,30	1,60	2,00	2,30	2,60
35,73	0,80	0,90	1,00	1,10	1,30	1,50	2,00	2,40	2,80	3,10
41,69	0,90	1,10	1,20	1,30	1,50	1,80	2,30	2,80	3,30	3,60

**Frachtzonen & Frachtpreise inklusive Kranentladung**

Preis ab Werk €/Tsd.	1	2	3	4	5	6	7	8	9	10
	€/Tsd. 1-20 km	€/Tsd. 21-30 km	€/Tsd. 31-40 km	€/Tsd. 41-50 km	€/Tsd. 51-60 km	€/Tsd. 61-80 km	€/Tsd. 81-100 km	€/Tsd. 101-130 km	€/Tsd. 131-160 km	€/Tsd. 161-200 km
1.676,00	30,40	34,60	36,60	39,80	44,00	51,30	61,80	73,30	84,80	97,40
1.941,00	38,70	46,10	50,30	54,40	58,60	66,00	82,70	98,40	114,10	129,80
2.361,00	53,40	60,70	64,90	71,20	80,60	89,00	111,00	134,00	157,10	175,90
1.807,00	63,90	74,30	80,60	86,90	97,40	109,90	136,10	163,30	189,50	215,70
2.911,00	75,40	87,90	94,20	102,60	114,10	129,80	161,20	191,60	222,00	253,40
3.296,00	85,90	97,40	106,80	118,30	130,90	148,70	183,20	217,80	253,40	289,00
3.762,00	102,60	121,50	127,70	141,30	157,10	176,90	218,80	261,80	303,60	346,60
5.012,00	119,40	138,20	146,60	162,30	179,00	203,10	253,40	303,60	352,80	400,00

Preis ab Werk €/St.	Preis frei Bau €/St.
9,30	9,85
11,70	12,25
12,50	13,05

Alle Preise verstehen sich zuzüglich der zum Zeitpunkt der Lieferung gültigen Mehrwertsteuer.

<sup>1)</sup> Auf Anfrage

<sup>2)</sup> Größere Längen (bis 2,50 m) auf Anfrage und Vorbestellung lieferbar.

Artikel	Bemerkung	Einheit	Artikel-Nr.	Preis ab Werk €/Einheit
<b>UNIKA Geräte und Zubehör</b>				
UNIKA Dünnbett-Mörtelschlitten 100		St.	ZS0005	83,80
UNIKA Dünnbett-Mörtelschlitten 115		St.	ZS0010	83,80
UNIKA Dünnbett-Mörtelschlitten 150		St.	ZS0015	83,80
UNIKA Dünnbett-Mörtelschlitten 175		St.	ZS0020	89,00
UNIKA Dünnbett-Mörtelschlitten 200		St.	ZS0025	94,30
UNIKA Dünnbett-Mörtelschlitten 240		St.	ZS0030	99,50
UNIKA Dünnbett-Mörtelschlitten 300		St.	ZS0040	104,70
UNIKA Dünnbettmörtel Einzelgebinde	1 Sack 20 kg	kg	ZM0110	0,55
UNIKA Dünnbettmörtel Palette	48 Säcke je 20 kg	kg	ZM0210	0,45
Flachanker	Edelstahl L 300	St.	ZA1530	0,45
Plansteinkelle	für Dünnbettmörtel	St.	ZS7000	31,50
Rührquirl	für Dünnbettmörtel	St.	ZS7600	7,90
Alu-Mauertreppe	Verkauf	St.	ZS5101	400,00
Minikran 400	Miete p. A-Tag	St.	ZS3100	21,00
KS XL Zange	Miete p. A-Tag	St.	ZS4203	2,00
KS XL Klemme	Miete p. A-Tag	St.	ZS4303	2,00
KS XL Transportkorb	Miete p. A-Tag	St.	ZS5000	3,50
Transport Minikran	bis 100 km	St.	KAN012	104,70
	über 100 km	St.	KAN112	auf Anfrage
UNIKA Palette	Auslieferung	St.	ZS8410	6,00
UNIKA Palette (Gutschrift)	Rücklieferung	St.	ZS8404	4,50
KS XL Palette	Auslieferung	St.	ZS8401	10,50
KS XL Palette (Gutschrift)	Rücklieferung	St.	ZS8402	8,50
DB Palette	Auslieferung	St.	ZS8405	12,50
DB Palette (Gutschrift)	Rücklieferung	St.	ZS8406	10,50

Alle Preise verstehen sich zuzüglich der zum Zeitpunkt der Lieferung gültigen Mehrwertsteuer.

## 10 Pluspunkte für UNIKA Kalksandstein

### 1 Kalksandstein ist eine gute Voraussetzung für ein gutes Wohnklima.

Hochgedämmte KS-Außenwände sorgen für ein konstant gutes Wohnklima. Auch bei hoher Luftfeuchtigkeit wird der so genannte «Schwitzwassereffekt» vermieden.

### 2 Kalksandstein ist schalldämmend.

Kalksandstein ist durch seine Rohdichte ein echter Lärmschutzstein, und das selbst bei schlanken Wänden. Denn «Schwer ist besser als dick» heißt die Devise.

### 3 Kalksandstein ist ein Wärmespeicher.

Auch wenn das Thermometer verrückt spielt: Hochgedämmte KS-Außenwände und schwere KS-Innenwände gleichen kurzfristige Temperaturschwankungen aus.

### 4 Kalksandstein ist preisgünstig.

Mit kaum einem anderen Baustoff kann man so wirtschaftlich schlanke, schwere Wände bauen

### 5 Kalksandstein ist aus natürlichen Rohstoffen hergestellt.

Kalksandsteine werden aus Sand und Kalk hergestellt – Rohstoffe, die überall in der Natur vorkommen. Sie enthalten keine chemischen Zusätze und sind frei von Giften.

### 6 Kalksandstein ist maßgenau.

Kalksandsteine haben exakte Steinabmessungen und planebene Flächen, die das Vermauern erheblich erleichtern.

### 7 Kalksandstein ist nicht brennbar.

Weil Kalksandstein nicht brennbar ist, kann man daraus Brandschutzwände und Heizungskeller bauen.

### 8 Kalksandstein ist besonders druckfest.

Schlanke, massive Wände aus Kalksandstein sind sehr hoch belastbar: Wegen der hohen Steifigkeit trägt ein üblicher Kalksandstein zwischen 40 t und 100 t.

### 9 Kalksandstein ist frostwiderstandsfähig.

Sichtmauerwerk aus KS-Verblender ist witterungsbeständig und widersteht selbst extremen Minusgraden.

### 10 Kalksandstein ist umweltverträglich.

Für die Herstellung von Kalksandsteinen wird nur wenig Energie benötigt. Es fallen keine umweltbelastenden Rückstände oder Emissionen an. Die Sandgruben werden nach Abbau meist zu Biotopen oder Erholungsgebieten rekultiviert. KS-Steine werden auf kurzem Weg zur Baustelle transportiert. Der Weitertransport erfolgt bei UNIKA Kalksandsteinen aus den Werken Rodgau und Wiesbaden mit Palette und Folie.

**Allgemeine Verkaufs-, Lieferungs- und Zahlungsbedingungen**

Stand: Oktober 2008

**1. Anwendung unserer Verkaufs- und Lieferbedingungen**

Allen unseren Verkäufen gegenüber Unternehmen im Sinne von § 310 Abs. 1 BGB liegen ausschließlich diese Bedingungen zugrunde, denen sich der Besteller unterwirft. Dies gilt auch für zukünftige Verkäufe an den Besteller, ohne dass jedes Mal die Geltung dieser Bedingungen vereinbart werden muss. Abweichungen von unseren Bedingungen sind nur gültig, wenn sie schriftlich von uns bestätigt werden.

**2. Lieferungen**

Wir erfüllen unsere Lieferverpflichtung, auch wenn Anlieferung frei LKW Baustelle vereinbart ist, mit der Übergabe der Ware an den Transportunternehmer am Beladeort. Die Ware reist stets auf eigene Gefahr des Bestellers. Dieser haftet auch dafür, dass die Zufahrtswege zur Abladestelle befahrbar sind. Über die Befahrbarkeit der Straßen entscheidet der Fahrer. Wird er auf unbefestigtes Gelände beordert, dann haftet der Besteller für alle Schäden, gleich welcher Art, die dadurch an Fahrzeug und Ladung entstehen. Der Besteller ist verpflichtet, das Transportfahrzeug unverzüglich bei der Ankunft an der Abladestelle zu entladen. Bei Zuwiderhandlungen haftet er für die entstehenden Mehrkosten. Höhere Gewalt jeglicher Art in den Lieferwerken oder Zulieferbetrieben, Verkehrsstörungen, Streiks oder sonstige von uns nicht verschuldete Lieferungs- und Anfuhrschwierigkeiten entbinden uns ohne vorherige Ankündigung ganz oder teilweise von übernommenen Lieferverpflichtungen.

**3. Lieferfrist**

Zusagen über die Lieferzeit sind unverbindlich, wenn nicht schriftlich etwas anderes vereinbart ist. Der Besteller kann zwei Wochen nach Überschreitung eines vereinbarten Liefertermins uns schriftlich auffordern, binnen angemessener Frist zu liefern. Nach erfolglosem Verstreichen der Frist kann er vom Vertrag zurücktreten. Weitergehende Ansprüche sind ausgeschlossen. Bei Lieferverzögerung, die wir nicht zu vertreten haben, entstehen dem Besteller keine Ansprüche.

**4. Maße**

Gewichts- und Maßangaben erfolgen im Rahmen der einschlägigen DIN-Bestimmungen.

**5. Reklamationen, Mängelrüge, Gewährleistung und Haftung**

Der Besteller hat die gelieferte Ware unverzüglich zu untersuchen. Erkennbare Mängel, Mengendifferenzen oder Falschlieferungen sind uns spätestens innerhalb 14 Tagen, in jedem Falle aber vor Verbindung, Vermischung oder Verarbeitung schriftlich anzuzeigen. Uns ist Gelegenheit zur gemeinsamen Feststellung der angezeigten Beanstandungen und zur Anwesenheit bei Entnahme für Materialprüfungen zu geben.

Maßgeblich für die zu liefernden Erzeugnisse sind die einschlägigen DIN-Normen, sofern nichts anderes vereinbart ist. Eine Bezugnahme auf DIN-Normen beinhaltet lediglich eine Warenbeschreibung. Eine Garantie von Eigenschaften muss ausdrücklich vereinbart und als solche bezeichnet sein.

Die bei der Herstellung, Transport oder Verarbeitung unserer Produkte auftretenden geringfügigen Schäden oder Farbabweichungen, die die gewöhnliche Verwendbarkeit nicht wesentlich beeinträchtigen, können ebenso wenig wie handelsüblicher Bruch beanstandet werden, sofern die Produkte eine Beschaffenheit aufweisen, wie dieses bei Sachen der gleichen Art üblich ist.

Bei fristgerechter berechtigter Mängelrüge ist der Besteller berechtigt, die gesetzlichen Rechte unter Ausschluss von Schadenersatzansprüchen gegen uns geltend zu machen. Der Ausschluss von Schadenersatzansprüchen gilt nicht für Schäden aus der Verletzung des Lebens, des Körpers und der Gesundheit.

Aus anderen Rechtsgründen haften wir nur, wenn wir Vorsatz oder grobe Fahrlässigkeit zu vertreten haben. Sofern wir fahrlässig eine vertragswesentliche Pflicht verletzt haben, ist unsere Ersatzpflicht für Sach- oder Personenschäden der Höhe nach begrenzt auf den vorhersehbaren typischen Durchschnittsschaden. Mit Ausnahme der in § 478 BGB bezeichneten Ansprüche verjähren alle Rechte des Bestellers wegen eines Mangels der gelieferten Sache in zwei Jahren ab Ablieferung der Sache.

**6. Preise**

Unsere Preise verstehen sich grundsätzlich ab Werk, frei auf zu mechanischer Ladung geeignetem Wagen geladen gemäß unseren nachstehenden Zahlungsbedingungen, zzgl. der am Tage der Lieferung geltenden Mehrwertsteuer. Abweichend von diesen sind wir berechtigt, eine Lieferung von der Bezahlung des vollen Kaufpreises Zug um Zug gegen Übergabe der Ware abhängig zu machen, wenn wir dieses für zweckmäßig erachten. Wenn nach Kaufvertragsabschluss in den Vermögensverhältnissen des Bestellers eine wesentliche Verschlechterung eintritt, durch die der Anspruch auf die Vergütung gefährdet wird, sind wir berechtigt, die Lieferung von Waren von der vorherigen Bezahlung nach Maßgabe des § 321 BGB abhängig zu machen. Wir behalten uns vor, unsere Preise wegen heute nicht vorhersehbaren Kostenentwicklungen auf den Beschaffungsmärkten kurzfristig den wirtschaftlichen Erfordernissen anzupassen

**7. Zahlung**

Die Rechnungen sind zahlbar: Abbuchungsverfahren 3 % sofort nach Rechnungseingang, 8 Tage nach Rechnungseingang 2 %, 30 Tage nach Rechnungseingang netto. Eine Lastschrift gilt als anerkannt, wenn ihr nicht innerhalb von 6 Tagen widersprochen wird. Skonto nur auf Nettowarenwert! Bei Überschreitung der Zahlungsfrist werden nach erfolgter Inverzugsetzung Verzugszinsen in Höhe der jeweiligen Bankzinsen und -spesen für offene Geschäftskredite vom Besteller geschuldet.

**8. Eigentumsvorbehalt**

Wir behalten uns das Eigentum an der Kaufsache bis zum Eingang aller Zahlungen aus der Geschäftsverbindung mit dem Besteller vor. Bei vertragswidrigem Verhalten des Bestellers, insbesondere bei Zahlungsverzug, sind wir berechtigt, die Kaufsache zurückzunehmen. In der Zurücknahme der Kaufsache durch uns liegt kein Rücktritt vom Vertrag vor, es sei denn, dies wurde ausdrücklich schriftlich erklärt. Der Besteller ist verpflichtet, die Kaufsache pfleglich zu behandeln. Bei Pfändungen oder sonstigen Eingriffen Dritter hat uns der Besteller unverzüglich schriftlich zu benachrichtigen, damit wir gemäß § 771 ZPO Drittwiderspruchsklage erheben können. Soweit der Dritte nicht in der Lage ist, uns die gerichtlichen und außergerichtlichen Kosten der Klage gemäß § 771 ZPO zu erstatten, haftet der Besteller für den uns entstandenen Ausfall.

Der Besteller ist berechtigt, die Kaufsache im ordentlichen Geschäftsgang weiterzuverkaufen; er tritt uns jedoch bereits jetzt alle Forderungen in Höhe des Faktura-Endbetrages (einschl. Mehrwertsteuer) ab, die ihm aus der Weiterveräußerung gegen seine Abnehmer oder Dritte erwachsen, und zwar unabhängig davon, ob die Kaufsache ohne oder nach Verarbeitung weiterverkauft worden ist. Zur Einziehung dieser Forderung bleibt der Besteller auch nach der Abtretung ermächtigt. Unsere Befugnis, die Forderung selbst einzuziehen, bleibt hiervon unberührt. Wir verpflichten uns jedoch, die Forderung nicht einzuziehen, solange der Besteller seinen Zahlungsverpflichtungen aus den vereinnahmten Erlösen nachkommt, nicht in Zahlungsverzug ist und insbesondere kein Antrag auf Eröffnung eines Konkurs-, Vergleichs- oder vergleichbaren Insolvenzverfahrens gestellt ist oder Zahlungseinstellung vorliegt. Ist dies jedoch der Fall, können wir verlangen, dass der Besteller die abgetretenen Forderungen und deren Schuldner bekannt gibt, alle zum Einzug erforderlichen Angaben macht, die dazugehörigen Unterlagen aushändigt und den Schuldnern die Abtretung mitteilt.

Die Verarbeitung oder Umbildung der Kaufsache durch den Besteller wird stets für uns vorgenommen. Wird die Kaufsache mit anderen, uns nicht gehörenden Gegenständen verarbeitet, so erwerben wir das Miteigentum an der neuen Sache im Verhältnis des Wertes der Kaufsache zu den anderen verarbeiteten Gegenständen zur Zeit der Verarbeitung. Für die durch Verarbeitung entstehende Sache gilt im Übrigen das gleiche wie für die unter Vorbehalt gelieferte Kaufsache.

Wird die Kaufsache mit anderen, uns nicht gehörenden Gegenständen untrennbar vermischt, so erwerben wir das Miteigentum an der neuen Sache im Verhältnis des Wertes der Kaufsache zu anderen vermischten Gegenständen zum Zeitpunkt der Vermischung. Erfolgt die Vermischung in der Weise, dass die Sache des Bestellers als Hauptsache anzusehen ist, so gilt als vereinbart, dass der Besteller uns anteilmäßig das Miteigentum überträgt. Der Besteller verwahrt das so entstandene Alleineigentum oder Miteigentum für uns.

Der Besteller tritt uns auch die Forderungen zur Sicherung unserer Forderung gegen ihn ab, die durch die Verbindung der Kaufsache mit einem Grundstück gegen einen Dritten erwachsen.

Wir verpflichten uns, die uns zustehenden Sicherheiten auf Verlangen des Bestellers insoweit freizugeben, als der Wert unserer Sicherheiten die zu sichernden Forderungen um mehr als 20 % übersteigt; die Auswahl der freizugebenden Sicherheiten obliegt uns.

**9. Erfüllungsort**

Erfüllungsort für unsere Lieferverpflichtungen ist gem. Ziff. 2 der Beladeort. Erfüllungsort für die Zahlungsverpflichtung des Bestellers ist, sofern er im Handelsregister eingetragener Vollkaufmann ist, unser Geschäftssitz. Für etwaige Streitigkeiten in Bezug auf Ladung oder Zahlung wird für diesen Fall die ausschließliche Zuständigkeit des für den Firmensitz zuständigen Gerichts vereinbart. Es gilt deutsches Recht unter Ausschluss des UN-Kaufrechts.

**Rodgauer Baustoffwerke GmbH & Co. KG**

Am Opel-Prüffeld 3, 63110 Rodgau-Dudenhofen  
Telefon (06106) 28 09-0, Telefax (06106) 28 09-40

**KG Kalksandsteinwerk Wiesbaden GmbH & Co.**

Deponiestraße 11, 65205 Wiesbaden-Amöneburg  
Telefon (0611) 96712-0, Telefax (0611) 96712-50

**Rodgauer Baustoffwerke GmbH & Co. KG**

Am Opel-Prüffeld 3

63110 Rodgau-Dudenhofen

Telefon (06106) 2809-0

Telefax (06106) 2809-40

[kontakt@rodgauer-baustoffwerke.de](mailto:kontakt@rodgauer-baustoffwerke.de)

[www.rodgauer-baustoffwerke.de](http://www.rodgauer-baustoffwerke.de)

**KG Kalksandsteinwerk Wiesbaden GmbH & Co.**

Deponiestraße 11

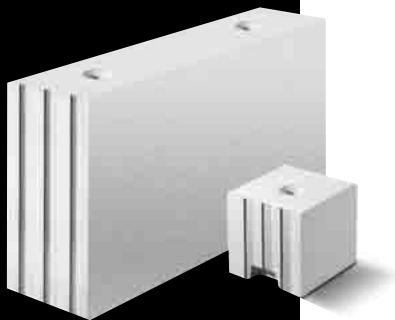
65205 Wiesbaden-Amöneburg

Telefon (0611) 96712-0

Telefax (0611) 96712-50

[kontakt@unika-wiesbaden.de](mailto:kontakt@unika-wiesbaden.de)

[www.unika-wiesbaden.de](http://www.unika-wiesbaden.de)



**UNIKA<sup>®</sup>**  
Kalksandstein

**Natürlich einzigartig.**